

雷達訊號驗證測試平台 Radar Signal Evaluation Platform



➤ 平台簡介

雷達訊號模擬測試平台是由ITRI_MPSM主板、雷達前端模組和LabVIEW GUI操作面板組成，透過量測體的回波去觀察波形，可精確量測物體的微小動態，並透過自行開發的演算法分析情境，可應用在許多領域，如監控保全、生物生理訊號感測、居家照護等。

➤ 平台特色

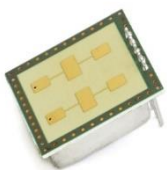
- 多功能感測資訊交換裝置(MPSM)
- 雷達前端模組(2.4GHz/24GHz)
- 可電腦編程
- 可透過Wi-Fi與藍芽連結傳輸
- 距離50cm~150cm
- 偵測準確率(accuracy)為95%以上
- LabVIEW GUI操作介面

➤ 硬體規格

- STMicroelectronics Cortex M4F – 168 MHz
- Bluetooth V4.0 (BLE)
- Wi-Fi : 802.11 b/g/n
- USB/UART Baud rate : max 2000000 Mbit/s
- MIC : MEMS Microphone (Digital)
- DAC(12-bit) x 2ch (for Radar)
- ADC (12-bit) x 7ch (for Radar) with 1KHz of sampling rate (All channels) and 12 Bits resolution
- GPIO x 24
- Voltage: 5V typical
- Current: 0.3A (Max)

➤ 平台套件

- MPSM主機板與連接線材
- 雷達前端模組與連接線材
- 驅動與操作軟體光碟
- 操作手冊與教材



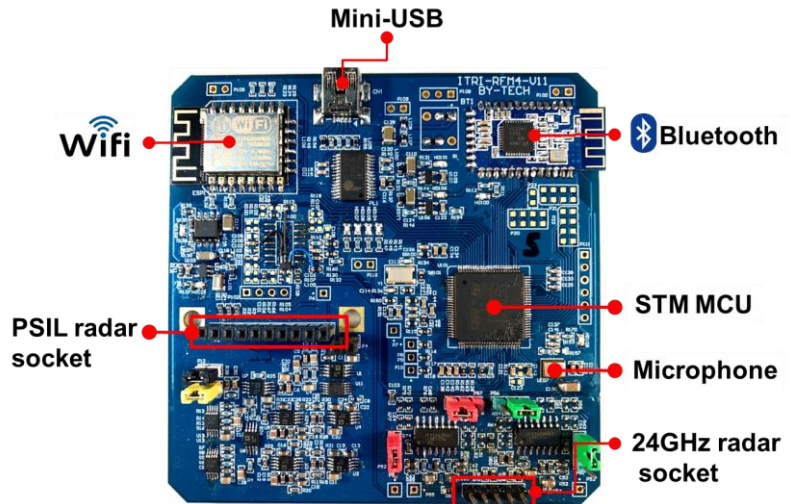
雷達模組



教材



操作工具軟體



工業技術研究院
Industrial Technology
Research Institute

業務窗口/ 工業技術研究院-資訊與通訊工程研究所

陳俊吉 ☎ 03-5914465

✉ sidchen@itri.org.tw

郭惠菁 ☎ 03-5914576

✉ JeannineKuo@itri.org.tw