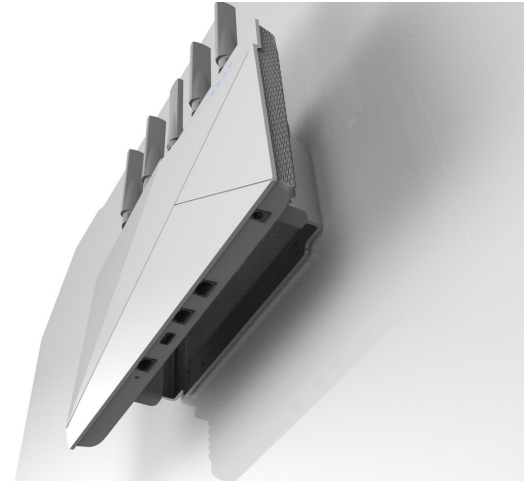


# 小型基站開發平台

Small Cell Platform

## 產品簡介

Small Cell 開發平台從硬體實體層至上層通訊協定皆為工研院自行設計開發，符合 3GPP LTE R-10 標準。本平台採用軟體無線電架構設計方式，具備高運算能力、高開發彈性等優點，有助於產品研發人員進行功能快速更新，增加產品差異化及競爭力。

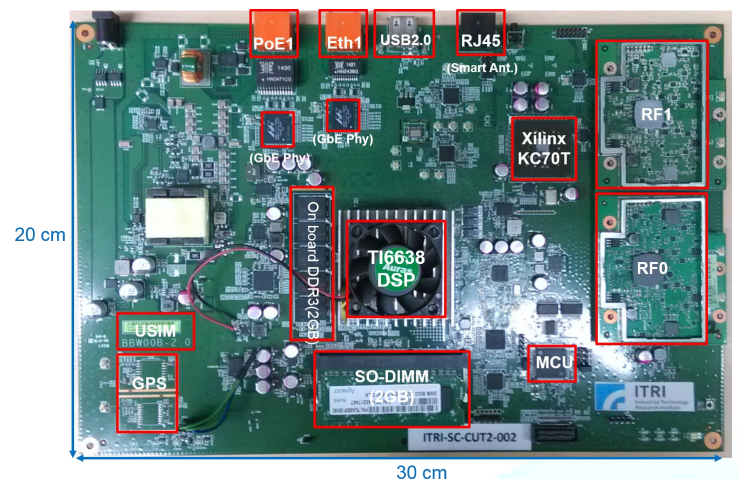


## 產品特色

- 可支持 32 個使用者同時上線
- 具備 smart Antenna 功能；2x2 MIMO；天線具 27 種 switchable beams
- 支援 intra-band Carrier aggregation
- 先進的 SON(Self Organized Networking)功能
- 提供標準 FAPI (Femtocell API)可供開發者彈性修增系統功能
- 彈性 SDR 平台

## 產品規格

- Support 5/10/15/20 MHz, Band 38,39,40
- 2x2 MIMO Transmit Diversity, Spatial Multiplexing
- Maximum Throughput : DL/UL 105 Mbps/10 Mbps
- 32 Concurrent UEs always on
- Output power : 24 dBm
- Uu/S1/X2 Interface/IPsec/TR069/196
- Synchronization : 1588/GPS/Network Listen
- Phase Sync. < 0.5 $\mu$ s, Frequency Sync.<100ppb
- Sniffer function for SON
- SPS/DRX/HARQ/ABS
- PWS/CS Fall Back/VoLTE
- Support SON functions : ANR/PCI/TxPower Setting /MRO/Load Balance



Small Cell Platform

專案窗口 / 工研院資通所 陳俊吉

☎ 03-5914465    ✉ sidchen@itri.org.tw

<https://www.itri.org.tw/>